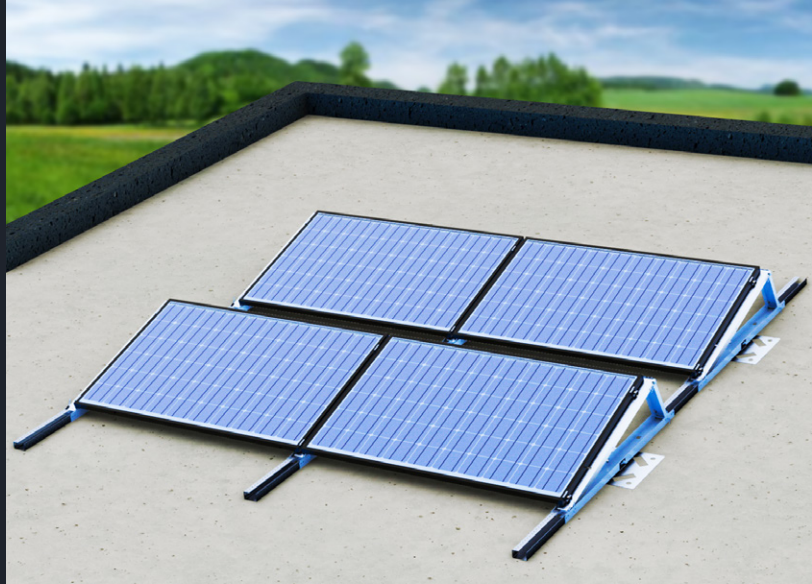
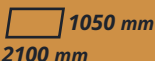


Konstrukcja zgrzewana południe

POZIOM

mocowanie po krótszym boku



Maksymalne wymiary modułu:  1050 mm
2100 mm

Rozmiary modułów: **S** **M** **L**

Konstrukcja zgrzewana południe to optymalne nieinwazyjne rozwiązanie dla dachów płaskich o nachyleniu do 7° wykonanych z membrany PVC lub pokrycia bitumicznego.

Montaż konstrukcji odbywa się z wykorzystaniem **podstawy**, która następnie zgrzewana jest z pokryciem bitumicznym lub z membraną PVC. **Nie wymaga dodatkowego obciążenia bloczkami betonowymi.**

Konstrukcja składa się z **trzech profili C**. Dodatkowym elementem jest **wiatrownica** montowana na tylnej ścianie podpór, zwiększająca stabilność instalacji. Dzięki połączeniu z profilami C zapewnia optymalne przenoszenie obciążeń. Opcjonalnie można zakupić **ramię teleskopowe** umożliwiające ustawienie kąta od 15° do 25°, dzięki czemu konstrukcja nadaje się do montażu **modułów bifacjalnych**.

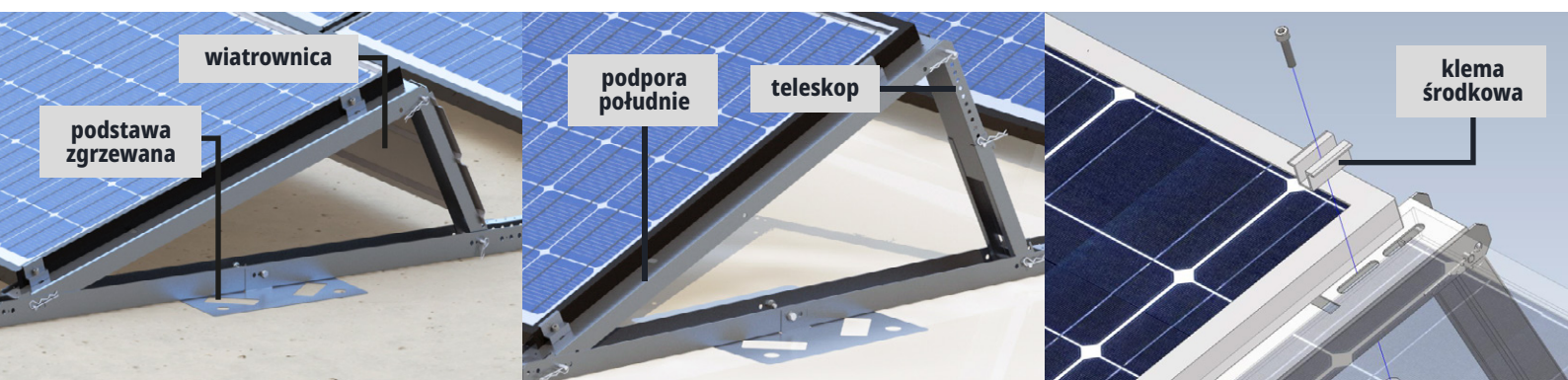
Moduły PV o rozmiarach S-L montuje się za pomocą klem bezpośrednio do podpory za pomocą śrub M8. Dzięki takiej instalacji konstrukcja nadaje się do montażu **modułów bifacjalnych**. Mocowanie modułów o rozmiarze XL i większych odbywa się bezpośrednio do profilu montażowego 40x40, który z kolei montowany jest do podpory za pomocą śruby M10.

Charakterystyka

- ✓ nieinwazyjne rozwiązanie dla dachów płaskich
- ✓ zwiększona stabilność dzięki zastosowaniu wiatrownicy
- ✓ idealna do membrany PCV lub pokrycia bitumicznego
- ✓ lekka konstrukcja, szybka i łatwa w montażu

Szczegóły techniczne

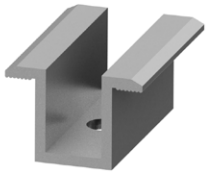


Rodzaj dachu	dach płaski
System montażu	podstawa zgrzewana do pokrycia dachu
Materiał wykonania	stal ocynkowana + aluminium
Orientacja modułów	pozioma
Kąt nachylenia podpór	15°-25°
Obciążenie	nie wymaga dodatkowego obciążenia



Elementy podstawy konstrukcji

 <p>Podpora południe</p> <p>nr art. PODPORA-P-DP</p>	 <p>Podstawa zgrzewana</p> <p>nr art. PZG</p>	 <p>Śruba sześciokątna M10 TZN</p> <p>nr art. SR6K-M10-TZN</p>	 <p>Nakrętka sześciokątna M10 TZN</p> <p>nr art. NAK6K-M10-TZN</p>	 <p>Podkładka ocynkowana M10 TZN</p> <p>nr art. P-OC-M10-TZN</p>
 <p>Łącznik do podpory</p> <p>nr art. LP</p>	 <p>Teleskop</p> <p>nr art. TELESKOP</p>	 <p>Wiatrownica</p> <p>nr art. W-PL</p>	 <p>Blachowkręt</p> <p>nr art. BW-625-EPDM</p>	 <p>Nakrętka koszykowa M8</p> <p>nr art. NAK-K-M8</p>

Pozostałe elementy montażowe

 <p>Klema środkowa</p> <p>nr art. KSR-U-NAT</p>	 <p>Klema końcowa</p> <p>nr art. K-32/35/40-NAT</p>	 <p>Śruba imbusowa M8</p> <p>nr art. SR-IMB-M8</p>
---	---	--

 <p>Płyta zgrzewana dla koryt kablowych M10 (opcjonalnie)</p> <p>nr art. PDST-M10</p>
