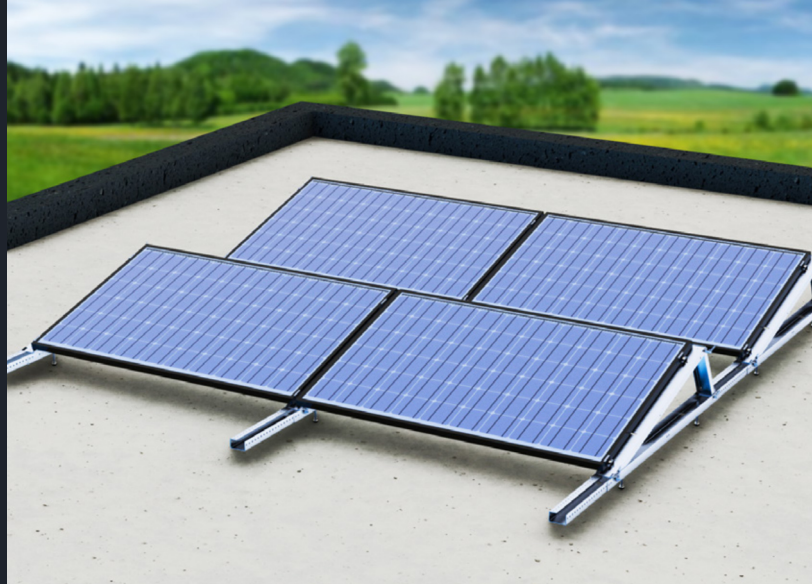


Konstrukcja przykręcana południe

POZIOM

mocowanie po krótszym boku



Maksymalne wymiary modułu:  1050 mm
2100 mm

Rozmiary modułów:



Konstrukcja przykręcana południe to optymalne rozwiązanie dla dachów płaskich o nachyleniu do 7°. Konstrukcja została zoptymalizowana wagowo celem minimalnego obciążenia dachu płaskiego.

Jej montaż odbywa się z wykorzystaniem **śrub dwugwintowych, które mocuje się do poszycia dachu**. Miejsca otworów zaleca się zabezpieczyć bitumicznym uszczelniaczem dekar skim.

Konstrukcja składa się z **trzech profili C**. Dodatkowym, opcjonalnym elementem jest **wiatrownica** montowana na tylnej ścianie podpór, zwiększającą stabilność instalacji. Dzięki połączeniu z profilami C zapewnia optymalne przenoszenie obciążeń. Celem zoptymalizowania ustawienia modułów PV na dachu opcjonalnie można zakupić **ramię teleskopowe** umożliwiające ustawienie kąta na 15° oraz od 19° do 29°, dzięki czemu konstrukcja nadaje się również do montażu **modułów bifacjalnych**.

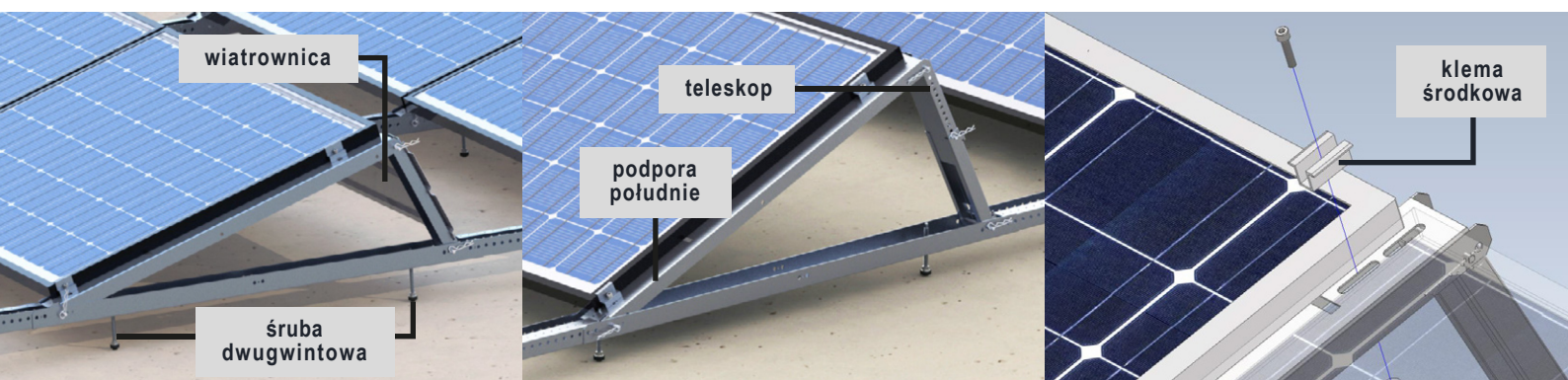
Moduły PV o rozmiarach S-L montuje się za pomocą klem bezpośrednio do podpory za pomocą śrub M8. Dzięki takiej instalacji konstrukcja nadaje się do montażu **modułów bifacjalnych**. Mocowanie modułów o rozmiarze XLI większych odbywa się bezpośrednio do profilu montażowego 40x40, który z kolei montowany jest do podpory za pomocą śruby M10.

Charakterystyka

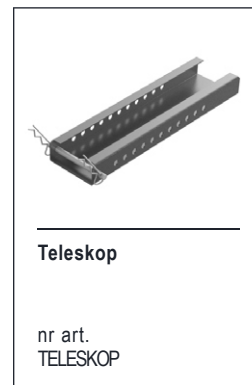
- ✓ konstrukcja idealna dla dachów płaskich
- ✓ zwiększona stabilność dzięki mocowaniu bezpośrednio do konstrukcji dachu i zastosowaniu wiatrownicy
- ✓ konstrukcja zoptymalizowana wagowo i łatwa w montażu

Szczegóły techniczne

Rodzaj dachu	dach płaski
System montażu	podstawa przykręcana
Materiał wykonania	stal ocynkowana + aluminium
Orientacja modułów	pozioma
Kąt nachylenia podpór	15°, 19°-29°
Obciążenie	nie wymaga dodatkowego obciążenia



Elementy podstawy konstrukcji



Pozostałe elementy montażowe

