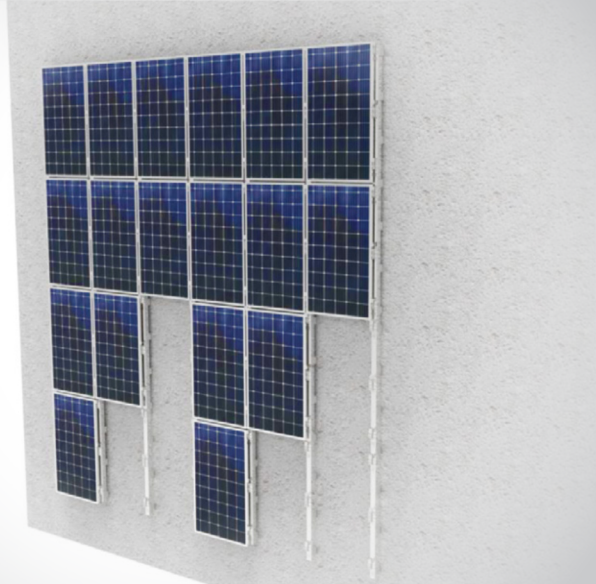


Konstrukcja fasadowa uniwersalna

PION

mocowanie po dłuższym boku



Maksymalne wymiary modułu:  1280 mm
2300 mm

Rozmiary modułów:



Konstrukcja fasadowa jest produktem pozwalającym na **doskonale zagospodarowanie pionowych powierzchni budynku**. Instalacja tego typu pozwala na funkcjonalne i estetyczne umieszczenie modułów fotowoltaicznych na budynku.

Montaż tej konstrukcji został oparty o system haków przykręcanych do panelu PV, które to **wieszamy pojedynczo**, na uprzednio zamontowanych do elewacji belkach. System ten jest nie tylko trwały, ale również umożliwia szybki i prosty montaż. Panele fotowoltaiczne, po zawieszeniu na konstrukcji są dodatkowo utwierdzone klemami aluminiowymi.

System haków i belek pozwala na wygodne rozmieszczanie modułów fotowoltaicznych na ścianie budynku. Prosta konstrukcja składająca się z belek o przekroju L pozwala na **rozbudowywanie instalacji kolumnami i rzędami**.

Nasze konstrukcje są wykonywane z materiałów najwyższej jakości. Stal z powłoką **Magnelis®** jest idealnym materiałem do tego typu konstrukcji. Stop cynkowo-aluminiowo-magnezowy powoduje powstanie **doskonałej powłoki antykorozyjnej** dla wytrzymałej stali węglowej.

Charakterystyka

- ✓ idealne zagospodarowanie powierzchni
- ✓ łatwy i szybki montaż na fasadzie budynku
- ✓ lekka konstrukcja zoptymalizowana wagowo
- ✓ wykonanie z materiałów odpornych na korozję

Szczegóły techniczne

| | |
|------------------------------------|-----------------------------|
| Rodzaj dachu | konstrukcja ścienna |
| System montażu | przykręcana/haki |
| Materiał wykonania | stal ocynkowana + aluminium |
| Orientacja modułów | pionowa |
| Rozstaw pionowy otworów w fasadzie | co 60 cm |

Elementy podstawy konstrukcji



Pozostałe elementy montażowe

