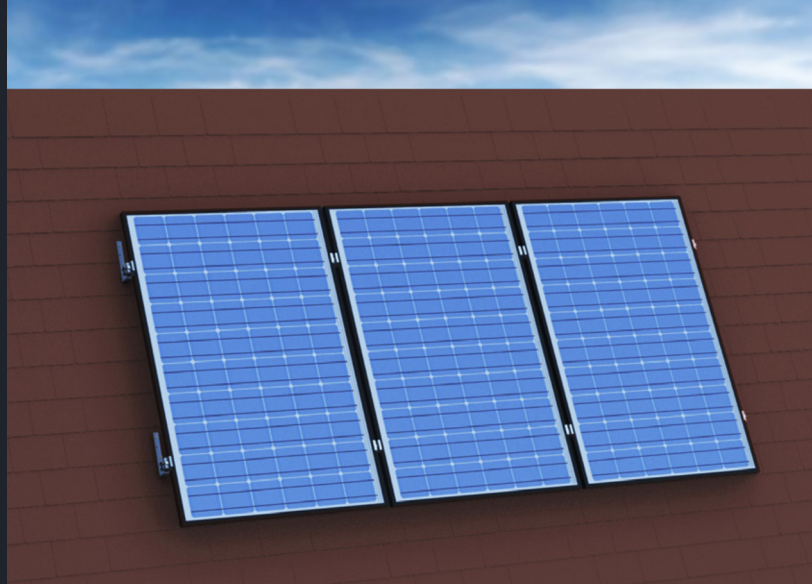


Gont bitumiczny

dach skośny



UCHWYTNIEREGULOWANY GONT

Rozmiary modułów:



Uchwyt nieregulowany gont stosuje się w przypadku dachówkrytych **gontem bitumicznym**.

Uchwyt składa się z **jednego elementu** – płaskownika wygiętego w kształcie haka, który przykręca się **bezpośrednio do połaci dachu** za pomocą wkrętów do drewna. Miejsca otworów zaleca się zabezpieczyć bitumicznym uszczelniaczem dekarским. Zastosowany w uchwytach system otworów w kształcie fasolek pozwala na ich regulację na wysokości montażu profilu.

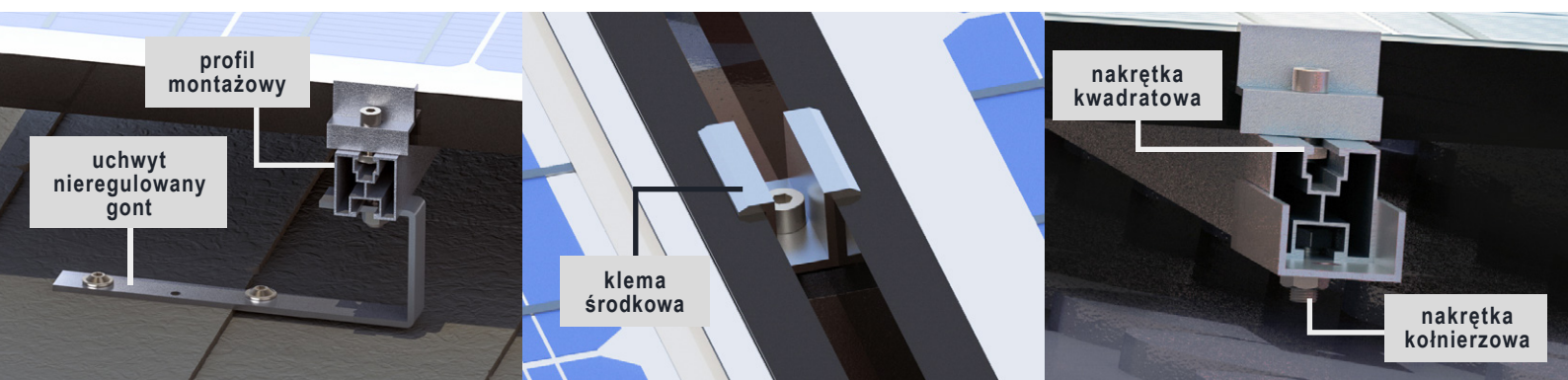
Do uchwytu za pomocą śruby M10 montuje się uniwersalny aluminiowy profil montażowy 40x40. Po zamontowaniu i wypoziomowaniu profili aluminiowych następuje montaż modułu PV, który za pomocą śrub imbusowych M8 mocowany jest do profilu klemami końcowymi i środkowymi (dostępnymi również w anodzie czarnej). Śruba imbusowa M8 może być zamiennie stosowana z nakrętką kwadratową, jak i wpustem przesuwным.

Charakterystyka

- ✓ system inwazyjny, wymaga naruszenia połaci dachu
- ✓ możliwość regulacji wyłącznie na wysokości montażu profilu
- ✓ klemy i zaślepki dostępne w kolorach naturalnym i czarnym

Szczegóły techniczne

Rodzaj dachu	dach skośny
Pokrycie dachu	gont bitumiczny
System montażu	przykręcany do krokwi
Materiał wykonania	stal nierdzewna + aluminium
Orientacja modułów	pozioma/pionowa
Obciążenie	nie wymaga dodatkowego obciążenia



Elementy podstawy konstrukcji



Pozostałe elementy montażowe

