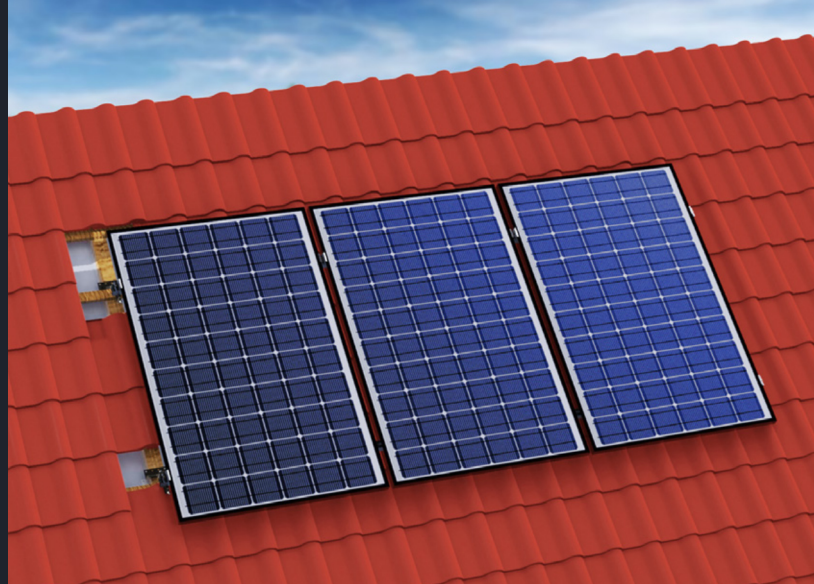


# Dachówka ceramiczna

dach skośny



## UCHWYT POTRÓJNIE REGULOWANY

Rozmiary modułów:



Uchwyt potrójnie regulowany stosuje się w przypadku dachówkrytychdachówką ceramiczną.

Uchwyt składa się z trzech elementów – podstawy uchwytu, którą przykręca się bezpośrednio do krokwi za pomocą wkrętów do drewna, sztycy oraz kątownika. Zastosowany w uchwytach system otworów, w kształcie fasolek pozwala na ich regulację góra/dół. Tylko w przypadku tego uchwytu w jego podstawie (zamiast trzech otworów) zastosowano fasolkę pozwalającą na jego płynną regulację w poziomie. Dzięki takiemu rozwiązaniu montaż staje się o wiele szybszy i wygodny dla instalatora. Dodatkowo wydłużono zakres długości uchwytu, którego sztyca występuje w długości 130 mm i 150 mm.

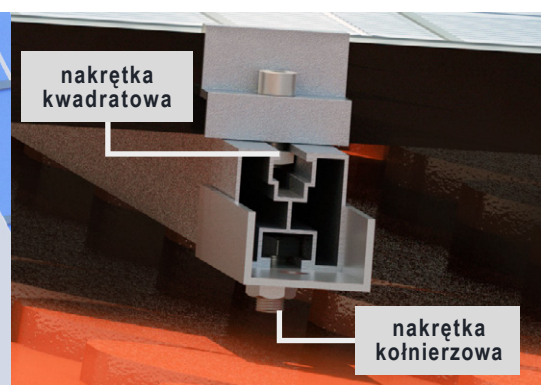
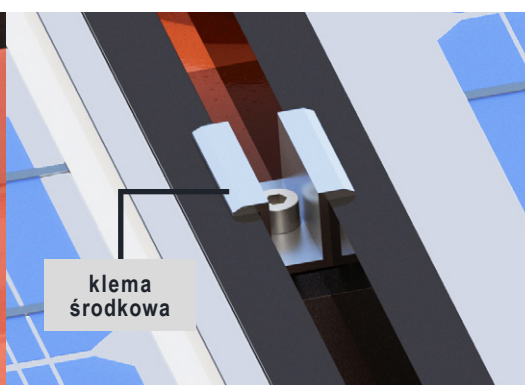
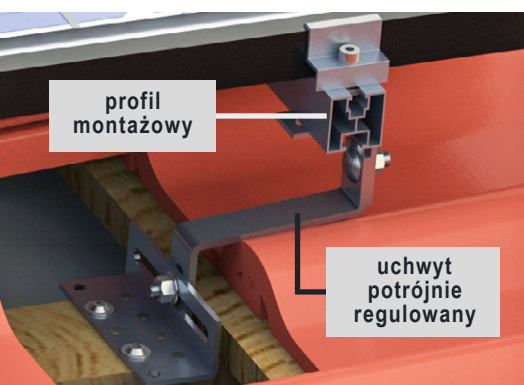
Do uchwytu za pomocą śruby M10 montuje się uniwersalny aluminiowy profil montażowy 40x40. Po zamontowaniu i wypoziomowaniu profili aluminiowych następuje montaż modułu PV, który za pomocą śrub imbusowych M8 mocowany jest do profilu klemami końcowymi i środkowymi (dostępnymi również w anodzie czarnej). Śruba imbusowa M8 może być zamiennie stosowana z nakrętką kwadratową, jak i wpustem przesuwnym.

## Charakterystyka

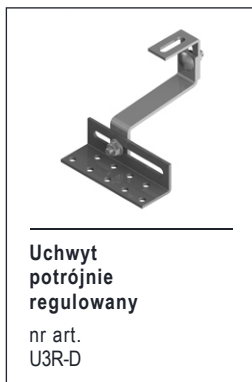
- ✓ system inwazyjny, wymaga naruszenia połaci dachu
- ✓ możliwość regulacji haku w pionie i poziomie
- ✓ klemy i zaślepki dostępne w kolorach naturalnym i czarnym

## Szczegóły techniczne

Rodzaj dachu	dach skośny
Pokrycie dachu	dachówka ceramiczna
System montażu	przykręcany do krokwi
Materiał wykonania	stal nierdzewna + aluminium
Orientacja modułów	pozioma/pionowa
Obciążenie	nie wymaga dodatkowego obciążenia



## Elementy podstawy konstrukcji



## Pozostałe elementy montażowe

