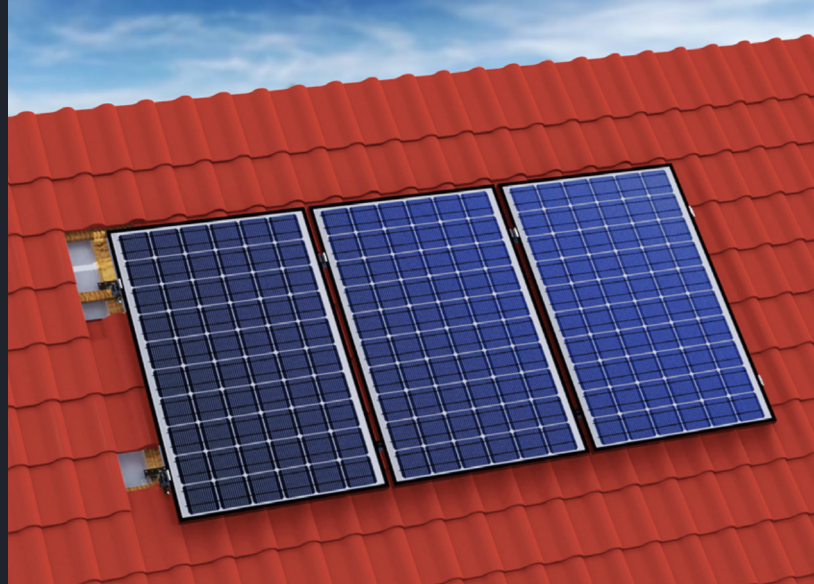


Dachówka ceramiczna

dach skośny



UCHWYT PODWÓJNIE REGULOWANY

Rozmiary modułów: S M L XL 2XL 3XL

Uchwyt podwójnie regulowany stosuje się w przypadku dachówkrytych dachówką ceramiczną.

Uchwyt składa się z trzech elementów – podstawy uchwytu, którą przykręca się bezpośrednio do krokwi za pomocą wkrętów do drewna, sztycy oraz kątownika. Zastosowany w uchwytach system otworów, w kształcie fasolek pozwala na ich regulację góra/dół. Dodatkowo trzy otwory w podstawie pozwalają na regulację uchwytu w poziomie. Dzięki takiemu rozwiązaniu montaż staje się wygodny i szybki. Dodatkowo wydłużono zakres długości uchwytu, którego sztyca występuje w długości 130 mm i 150 mm.

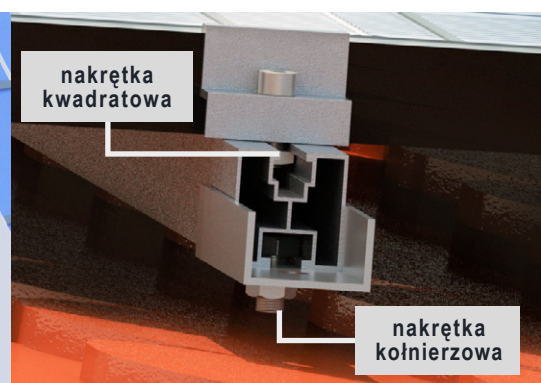
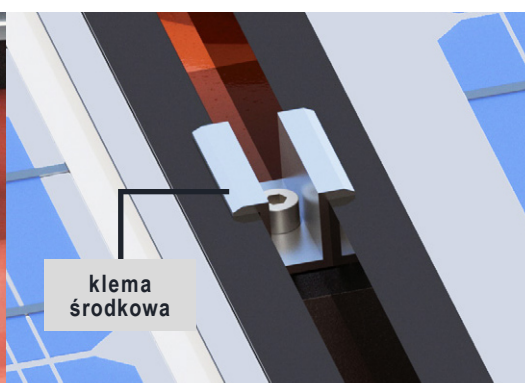
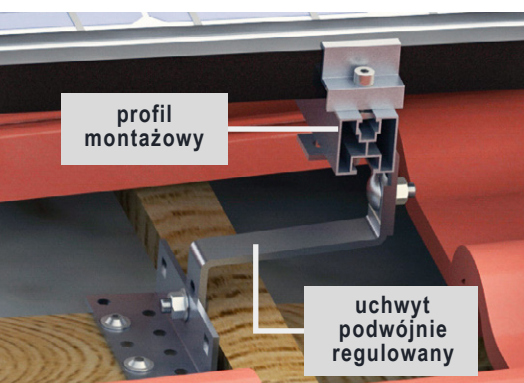
Do uchwytu za pomocą śruby M10 montuje się uniwersalny profil montażowy 40x40. Po zamontowaniu i wypoziomowaniu profili następuje montaż modułu PV, który za pomocą śrub imbusowych M8 mocowany jest do profilu klemami końcowymi i środkowymi (dostępnymi również w anodzie czarnej).

Charakterystyka

- ✓ system inwazyjny, wymaga naruszenia połaci dachu
- ✓ możliwość regulacji haku w pionie i poziomie
- ✓ klemy i zaślepki dostępne w kolorach naturalnym i czarnym

Szczegóły techniczne

Rodzaj dachu	dach skośny
Pokrycie dachu	dachówka ceramiczna
System montażu	przykręcany do krokwi
Materiał wykonania	stal nierdzewna + aluminium
Orientacja modułów	pozioma/pionowa
Obciążenie	nie wymaga dodatkowego obciążenia



Elementy podstawy konstrukcji



Pozostałe elementy montażowe

