

wersja na 2 samochody
(15/18 PV)



Carport to rozwiązanie które umożliwia generację energii elektrycznej przy jednoczesnym optymalnym wykorzystaniu dostępnej przestrzeni i ochronie samochodu przed spadającymi przedmiotami.

Konstrukcja jest wykonana ze stali Magnelis. Nie wymaga konserwacji i jest odporna na niekorzystne warunki pogodowe.

Istnieje możliwość zamówienia wersji z blachą trapezową w dwóch kolorach:

■ RAL9006

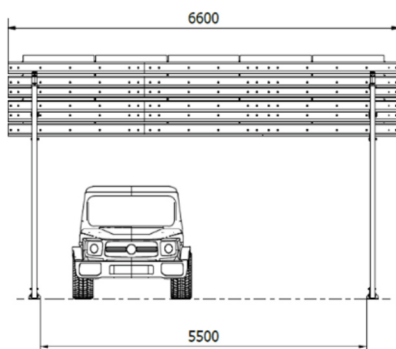
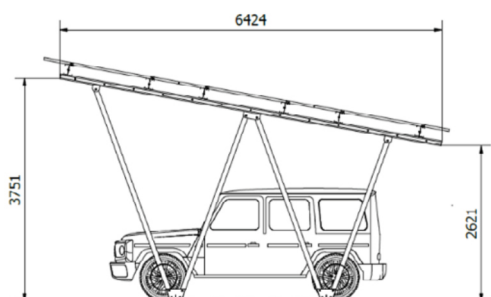
■ RAL7016

Szczegóły techniczne

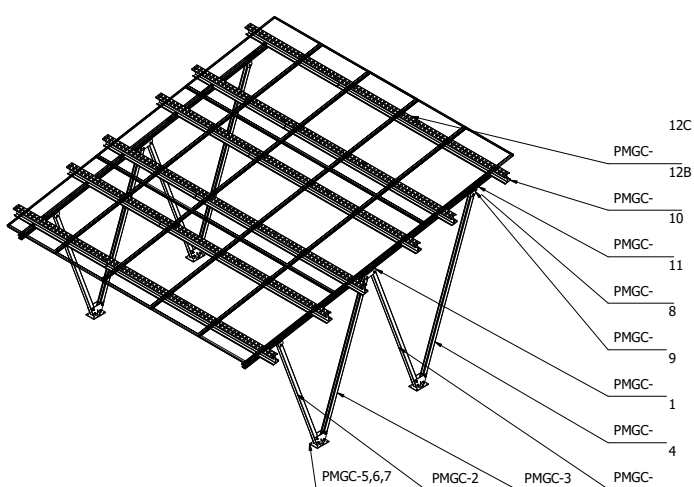
Max. ilość modułów PV wg długości krótszego boku modułu	18 PV (do 1050 mm) 15 PV (1051-1200 mm)
Kąt nachylenia	10°
Max. wymiary pojazdu	5,5 x 2,5 m (szerokość x wysokość)

Charakterystyka

- ✓ optymalne wykorzystanie przestrzeni
- ✓ lekka, wytrzymała konstrukcja
- ✓ możliwość zamocowania modułów PV o wymiarach max. 2300x1200 mm



Elementy konstrukcji



Elementy z profili zimnociętych

Lp	Ilość	Materiał	Długość (mm)
EL 1	4	S320 (Stal Magnelis)	3805
EL 2	4		2890
EL 3	4		3295
EL 4	4		3335
EL 10	2		6515
EL 11	2		6515
EL 12B	12		2300
EL 12C	12		4300

Elementy spawane

Lp	Ilość	Materiał
EL 5,6,7	4	Stal węglowa (cynkowana ogniowo)
EL 8	8	
EL 9	4	

Pozostałe elementy montażowe

 <p>Klema środkowa</p> <p>nr art. KSR-U-NAT</p>	 <p>Klema końcowa</p> <p>nr art. K-32/35/40-NAT</p>	 <p>Śruba imbusowa M8</p> <p>nr art. SR-IMB-M8</p>	 <p>Śruba sześciokątna M10 TZN</p> <p>nr art. SR6K-M10-TZN</p>	 <p>Śruba sześciokątna M16 TZN</p> <p>nr art. SR6K-M16-TZN</p>
 <p>Nakrętka kołnierзова M8</p> <p>nr art. NK-M8</p>	 <p>Nakrętka sześciokątna M10 TZN</p> <p>nr art. NAK6K-M10-TZN</p>	 <p>Nakrętka sześciokątna M16 TZN</p> <p>nr art. NAK6K-M16-TZN</p>	 <p>Blacha trapezowa TR35 (opcjonalnie)</p> <p>nr art. BLACHA-TR35</p>	 <p>Mostek trapezowy (opcjonalnie)</p> <p>nr art. MOSTEKT-40EPDM</p>