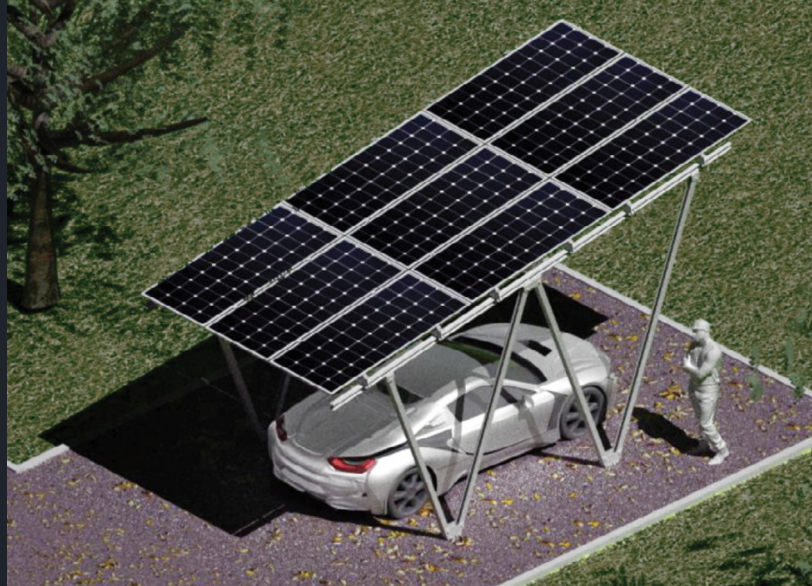


wersja na 1 samochód  
(9 PV)



Carport to rozwiązanie które umożliwia generację energii elektrycznej przy jednoczesnym optymalnym wykorzystaniu dostępnej przestrzeni i ochronie samochodu przed spadającymi przedmiotami.

Konstrukcja jest wykonana ze stali Magnelis. Nie wymaga konserwacji i jest odporna na niekorzystne warunki pogodowe.

Istnieje możliwość zamówienia wersji z blachą trapezową w dwóch kolorach:

■ RAL9006

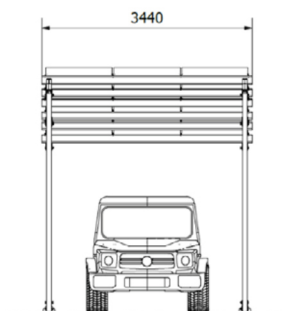
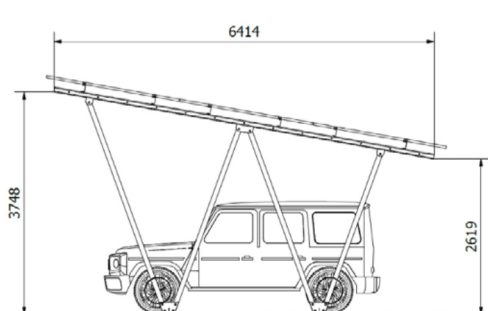
■ RAL7016

## Szczegóły techniczne

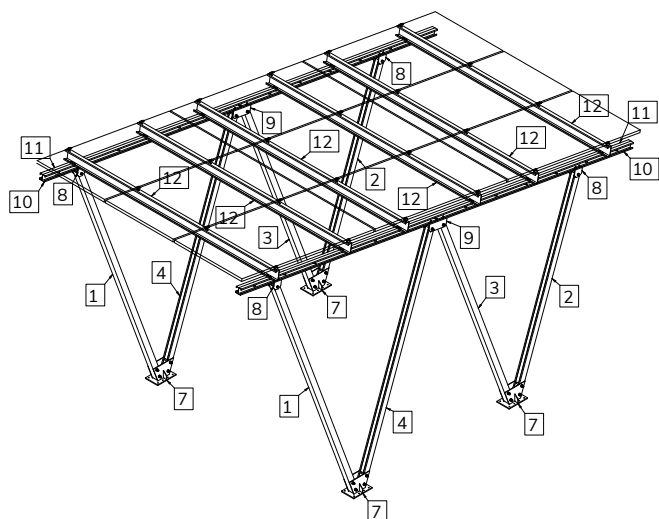
Max. ilość modułów PV wg długości krótszego boku modułu	9 PV
Kąt nachylenia	10°
Max. wymiary pojazdu	3 x 2,5 m (szerokość x wysokość)

## Charakterystyka

- ✓ optymalne wykorzystanie przestrzeni
- ✓ lekka, wytrzymała konstrukcja
- ✓ możliwość zamocowania modułów PV o wymiarach max. 2300x1200 mm



## Elementy konstrukcji



### Elementy z profili zimnogiętych

Lp	Ilość	Materiał	Długość (mm)
El. 1	2	S320 (Stal Magnelis)	3805
El. 2	2		2890
El. 3	2		3295
El. 4	2		3335
El. 10	2		6500
El. 11	2		6500
El. 12	6		3440

### Elementy spawane

Lp	Ilość	Materiał
El. 7	4	Stal węglowa (cynkowana ogniowo)
El. 8	8	
El. 9	4	

## Pozostałe elementy montażowe

 <p><b>Klema środkowa</b></p> <p>nr art. KSR-U-NAT</p>	 <p><b>Klema końcowa</b></p> <p>nr art. K-32/35/40-NAT</p>	 <p><b>Śruba imbusowa M8</b></p> <p>nr art. SR-IMB-M8</p>	 <p><b>Śruba sześciokątna M10 TZN</b></p> <p>nr art. SR6K-M10-TZN</p>	 <p><b>Śruba sześciokątna M16 TZN</b></p> <p>nr art. SR6K-M16-TZN</p>
 <p><b>Nakrętka kołnierзова M8</b></p> <p>nr art. NK-M8</p>	 <p><b>Nakrętka sześciokątna M10 TZN</b></p> <p>nr art. NAK6K-M10-TZN</p>	 <p><b>Nakrętka sześciokątna M16 TZN</b></p> <p>nr art. NAK6K-M16-TZN</p>	 <p><b>Blacha trapezowa TR35 (opcjonalnie)</b></p> <p>nr art. BLACHA-TR35</p>	 <p><b>Mostek trapezowy (opcjonalnie)</b></p> <p>nr art. MOSTEKT-40EPDM</p>