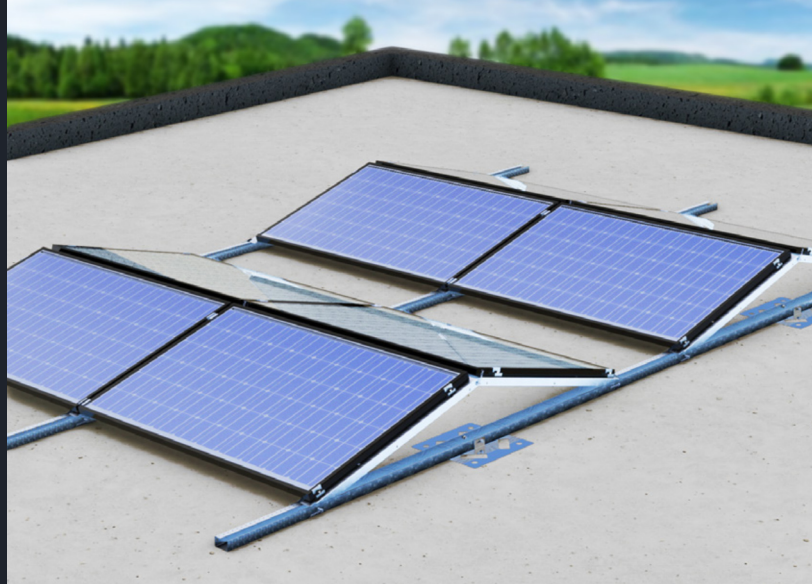


# Konstrukcja krótka zgrzewana wsch.-zach.

## POZIOM

*mocowanie po krótszym boku*



Maksymalne wymiary modułu:  1050 mm  
2100 mm

Rozmiary modułów:



Konstrukcja zgrzewana wschód-zachód to optymalne i nieinwazyjne rozwiązanie dla dachów płaskich **wykonanych z membrany PVC lub pokrycia bitumicznego**.

Montaż konstrukcji odbywa się z wykorzystaniem **podstawy**, która następnie zgrzewana jest z pokryciem bitumicznym lub z membraną PVC. **Brak konieczności stosowania balastu** sprawia, że konstrukcja nadaje się do instalacji na dachach płaskich, które nie mogą być dodatkowo obciążone blokami betonowymi.

Konstrukcja składa się z **trzech profili C**. Celem optymalizacji ustawienia modułów PV na dachu, istnieje możliwość ustawienia **dwoch kątów podpór: 17° i 22°**.

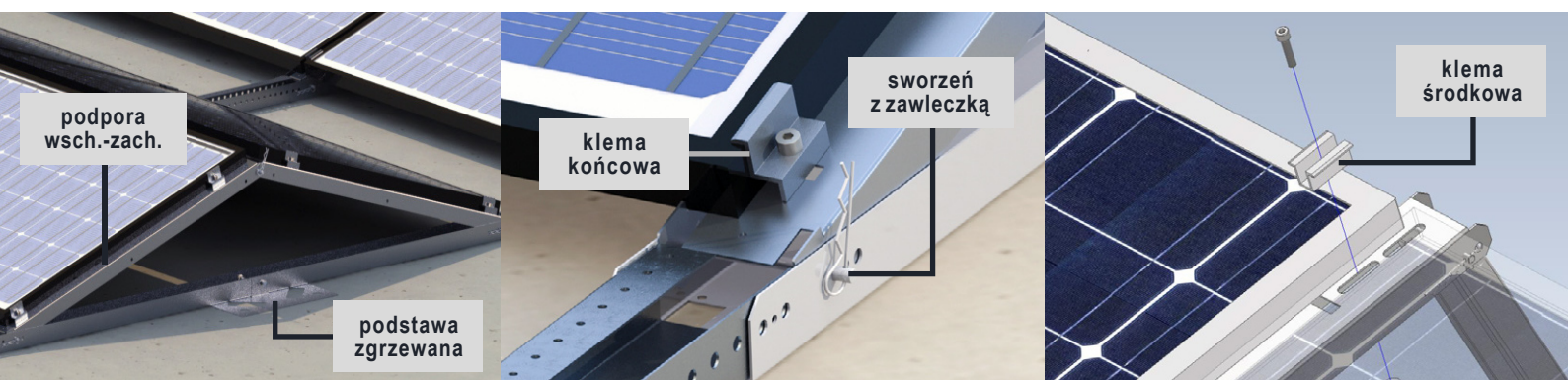
Moduły PV o rozmiarach S-L montuje się za pomocą klem bezpośrednio do podpory za pomocą śrub M8. Mocowanie modułów o rozmiarze XL i większych odbywa się bezpośrednio do profilu montażowego 40x40, który z kolei montowany jest do podpory za pomocą śruby M10.

## Charakterystyka

- ✓ **nieinwazyjne rozwiązanie dla dachów płaskich**
- ✓ **lekka konstrukcja zoptymalizowana wagowo**
- ✓ **idealna do membrany PCV lub pokrycia bitumicznego**
- ✓ **szybka i łatwa w montażu**

## Szczegóły techniczne

Rodzaj dachu	dach płaski
System montażu	podstawa zgrzewana do pokrycia dachu
Materiał wykonania	stal ocynkowana + aluminium
Orientacja modułów	pozioma
Kąt nachylenia podpór	17° i 22°
Obciążenie	nie wymaga dodatkowego obciążenia



## Elementy podstawy konstrukcji



## Pozostałe elementy montażowe

